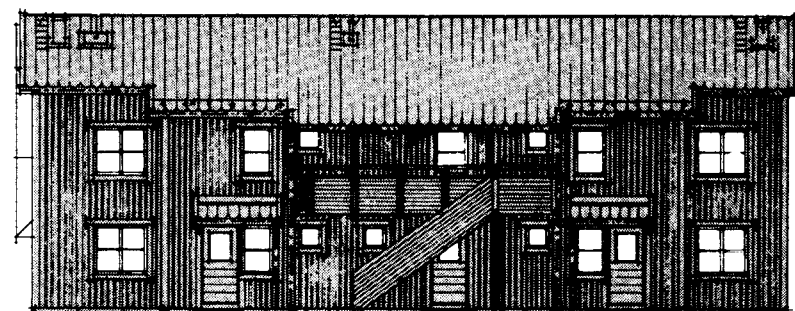
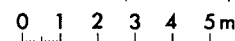


Entréfasad mot öster

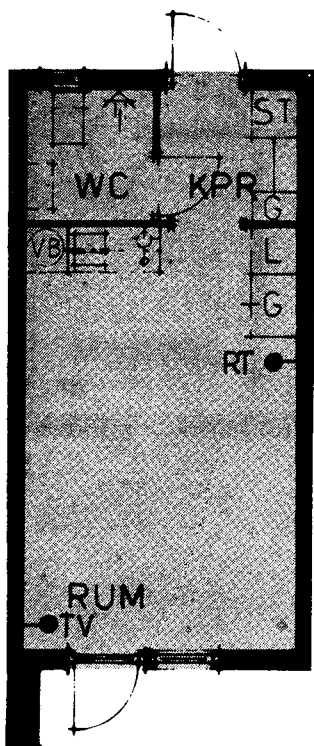
Hus B



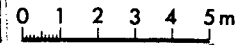
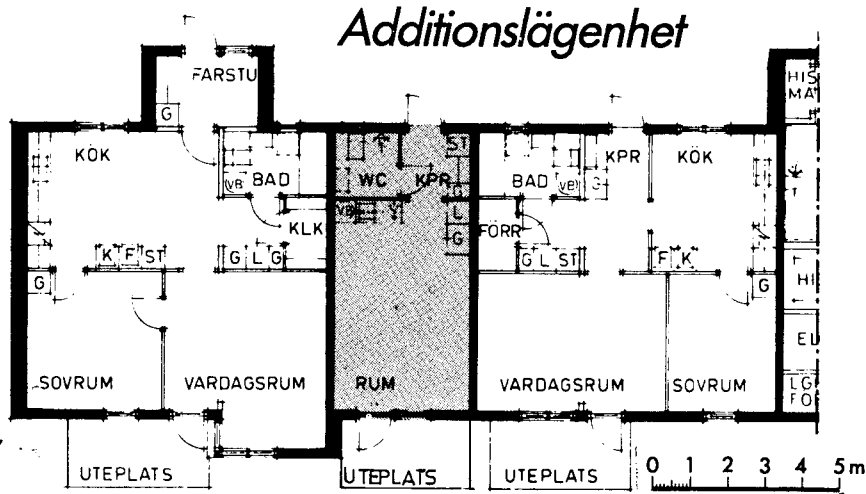
Entréfasad



1 rum och kokskåp
26,5 kvm



Additionslägenhet



2 st

Finns i hus

A 505

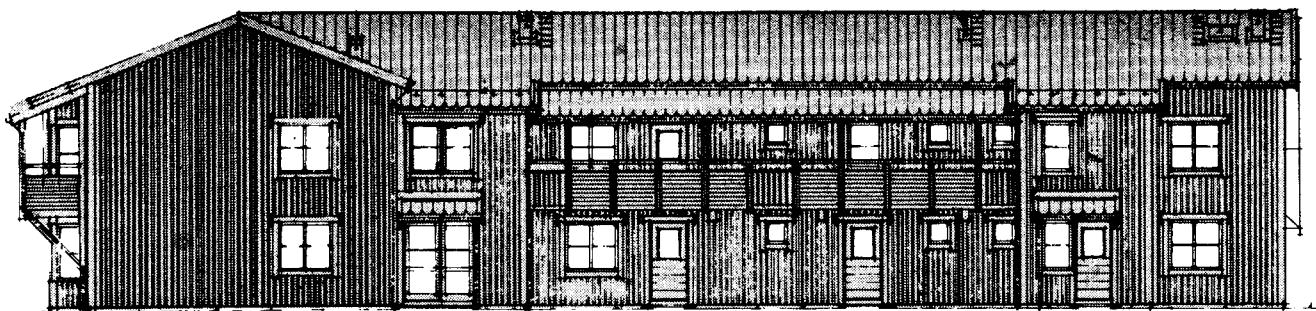
B 507 (spegelvänd)

Lgh nr

45

52

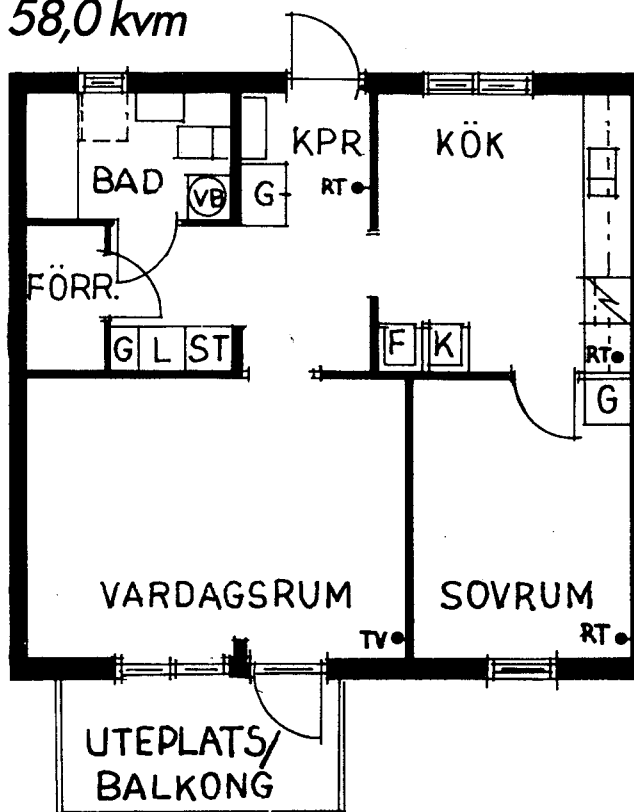
Hus A



Entréfasad mot öster

0 1 2 3 4 5m

2 rum och kök
58,0 kvm



4 st

Finns i hus

Lgh nr

A 405

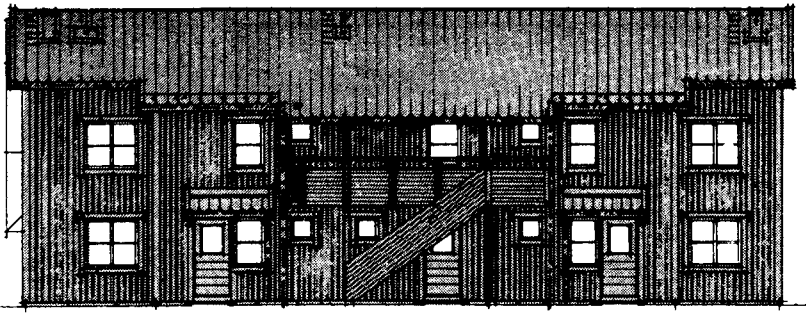
15, 17

A 505

42, 44

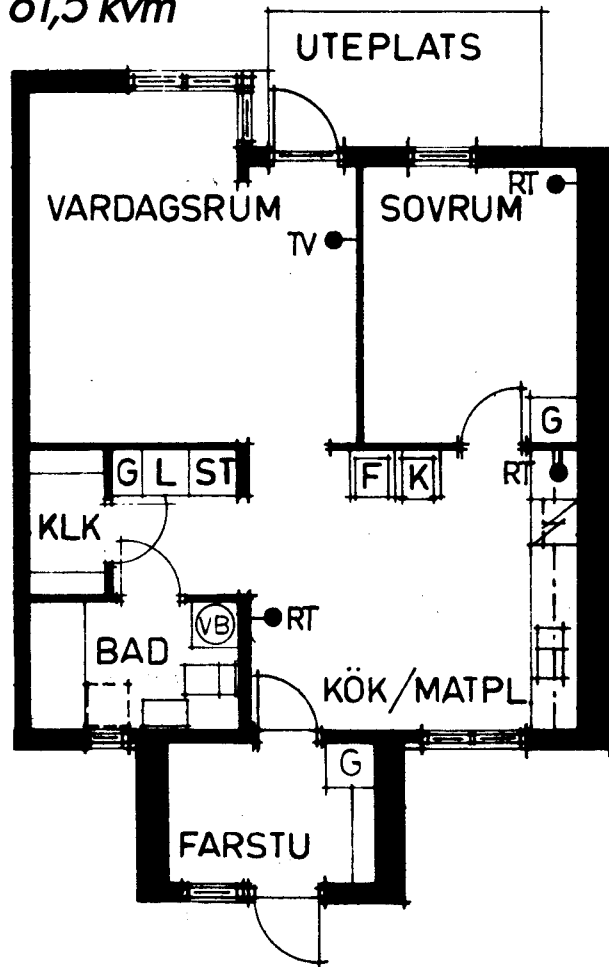
(våning 1 o 2)

0 1 2 3 4 5m

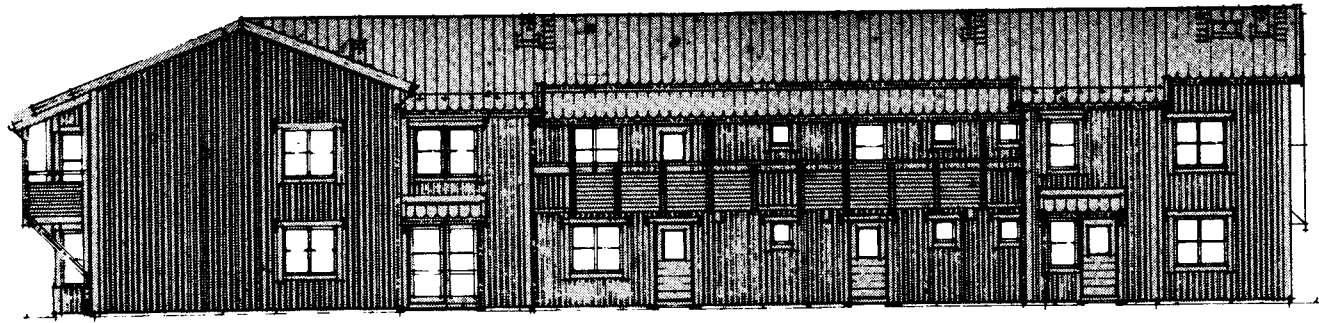


Entréfasad

2 rum och kök
61,5 kvm

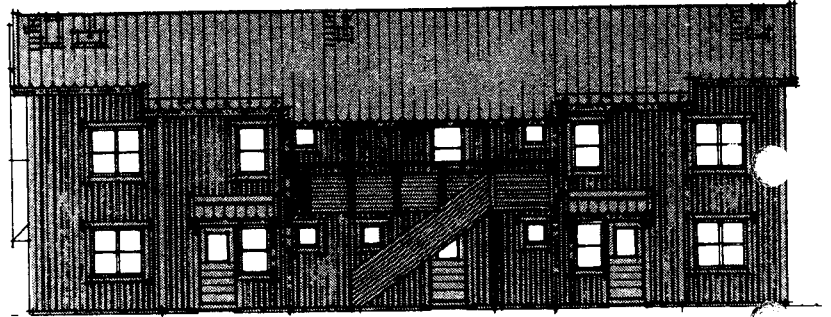


4 st	
Finns i hus	Lgh nr
B 402	6
407	24
502	33
507	52
(plan 1)	

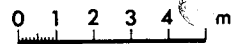


Entréfasad mot öster

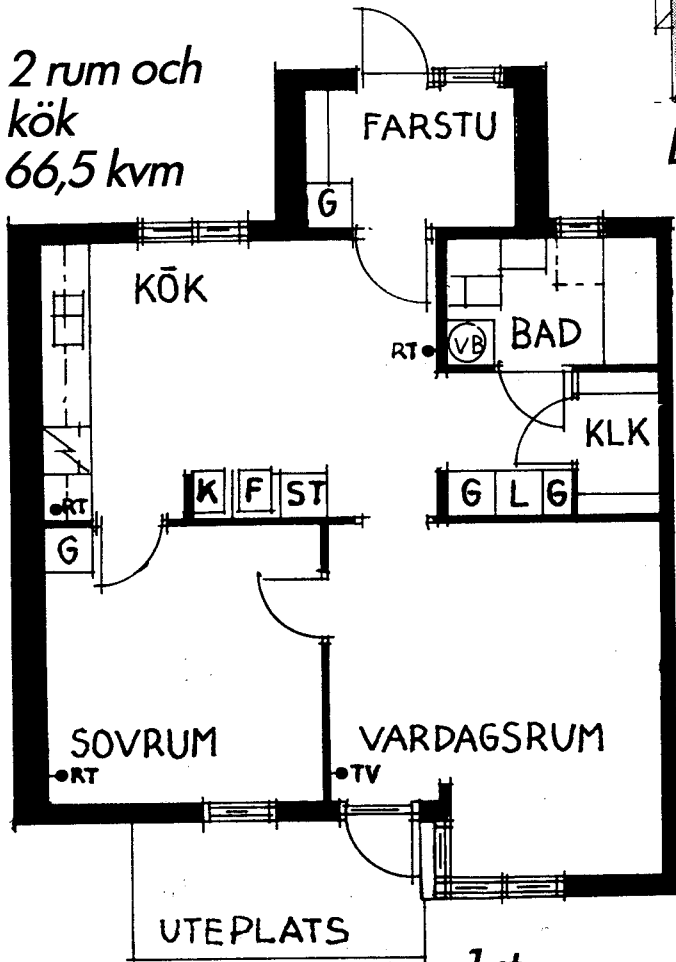
Hus B



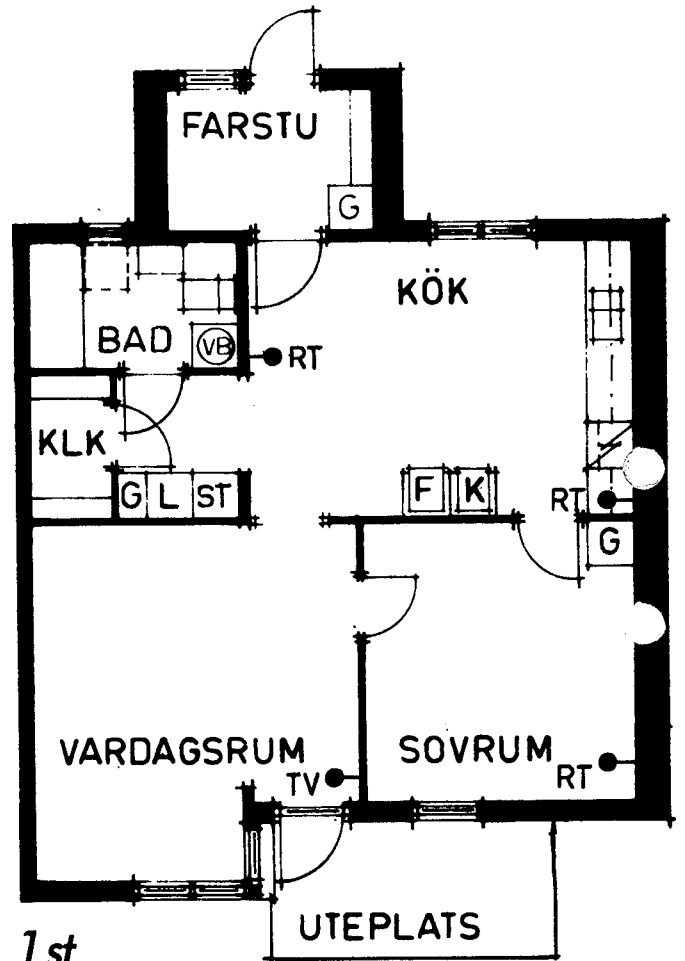
Entréfasad



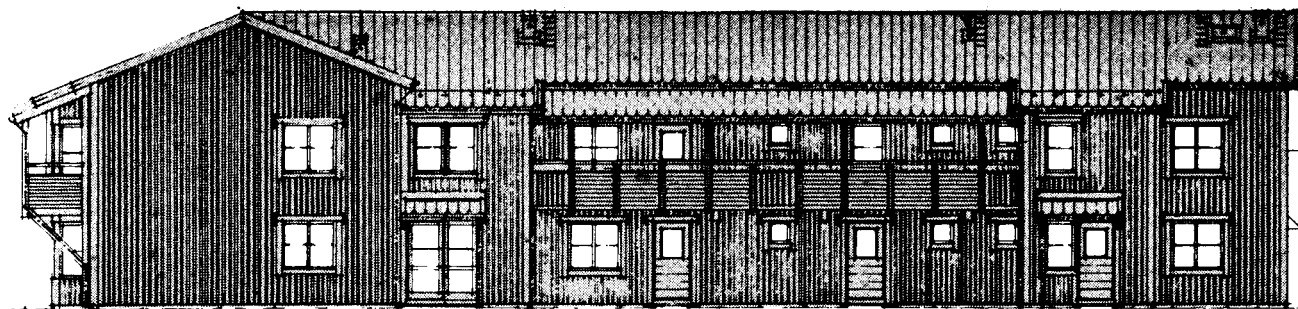
2 rum och
kök
66,5 kvm



1 st
Finns i hus
A 505
Lgh nr 46



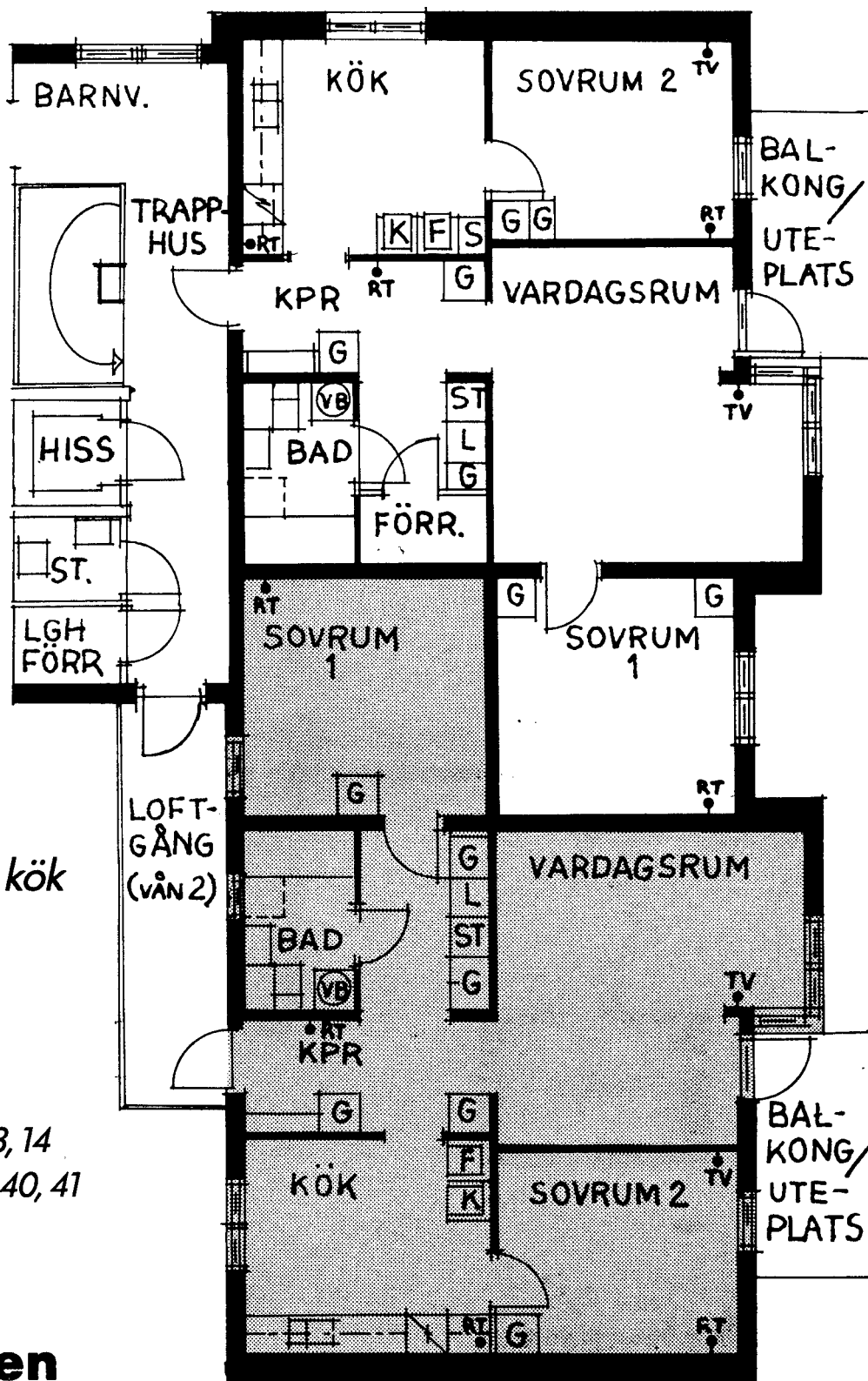
1 st
Finns i hus
B 507
Lgh nr 49



Entréfasad mot öster

0 1 2 3 4 5m

3 rum och kök
74,5 kvm



3 rum och kök
74,5 kvm

8 st

Finns i hus Lgh nr

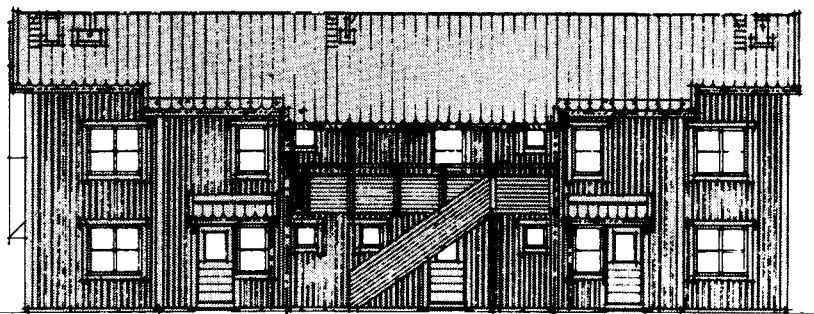
A 405 11, 12, 13, 14

A 505 38, 39, 40, 41

(våning 1-2)

0 1 2 3 4 5m

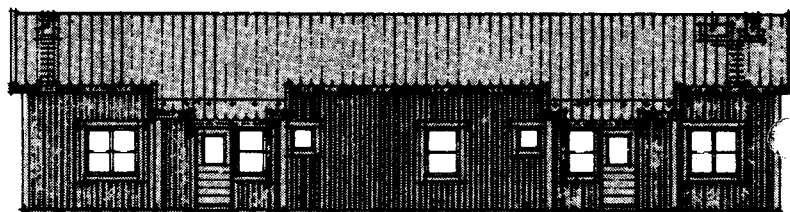
Hus B



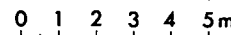
Entréfasad

Anm. Endast hus D 403 och 503 har uteplats på baksidan. Hus D 404 och 508 har uteplats vid entré på söder-sidan, på baksidan endast gräs.

Hus D



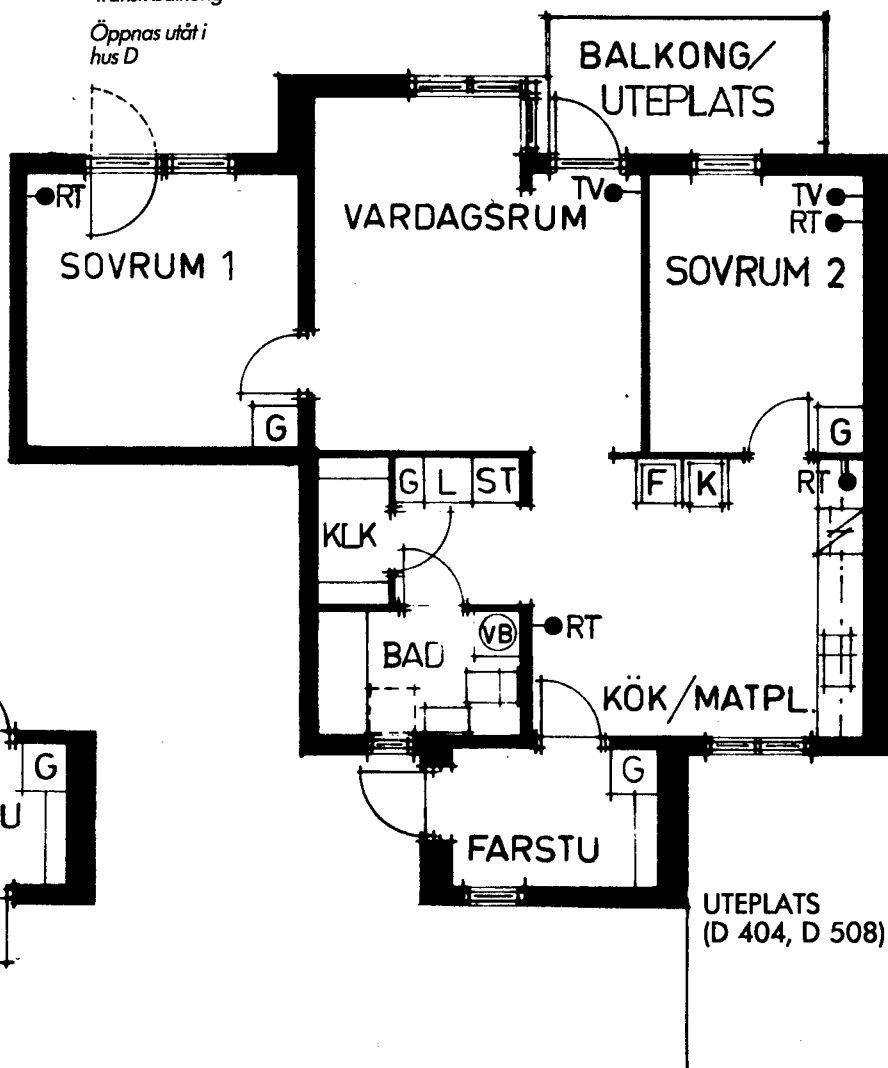
Entréfasad



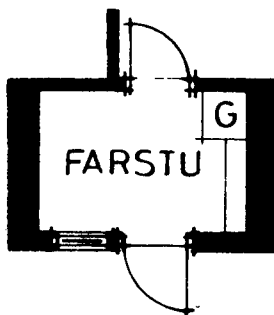
3 rum och kök
75,0 kvm

8 st	
Finns i hus	Lgh nr
B 402, 407,	5, 23
502, 507,	32, 51
(vån 2)	
D 403, 404,	8, 10
503, 508,	35, 55
(vån 1)	

Hus B har "fransk balkong"
Öppnas utåt i hus D



Entré i hus D

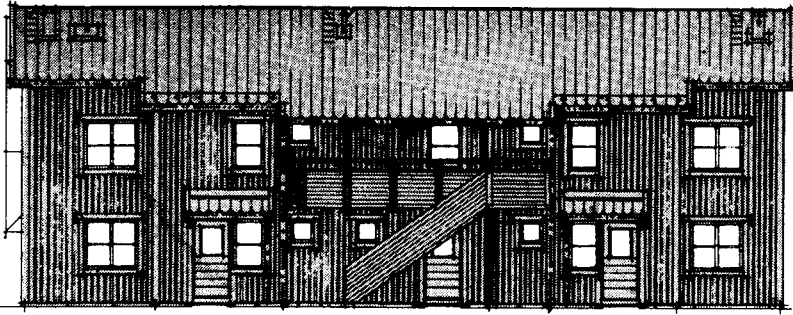


UTEPLATS (D 404, D 508)



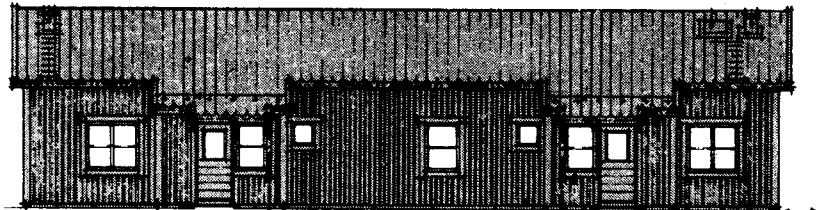
Hus B

Anm. Endast hus D 403 och 503 har uteplats på baksidan. Hus D 404 och 508 har uteplats vid entré på södersidan, på baksidan endast gräs.



Entréfasad

Hus D



Entréfasad

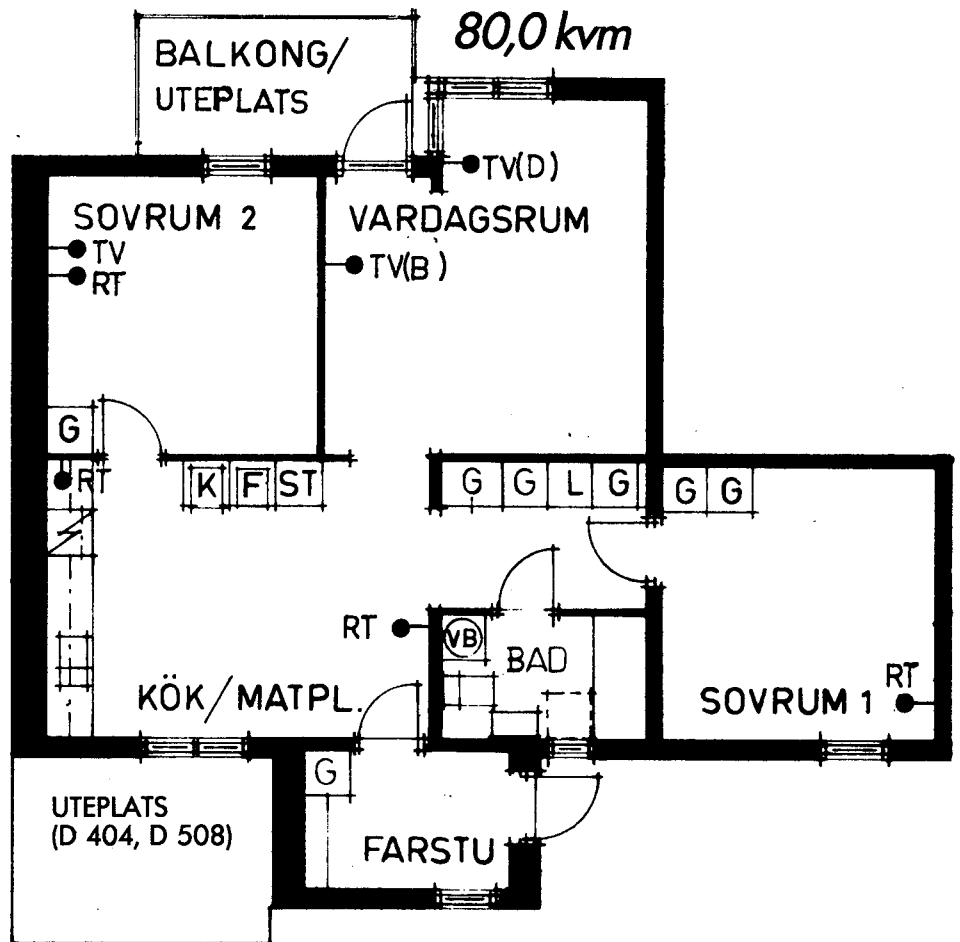
0 1 2 3 4 5m

8 st

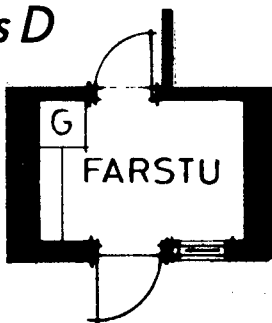
Finns i hus Lgh nr

B 402	4
407	22
502	31
507	50
(vån 2)	
D 403	7
404	9
503	34
508	54
(vån 1)	

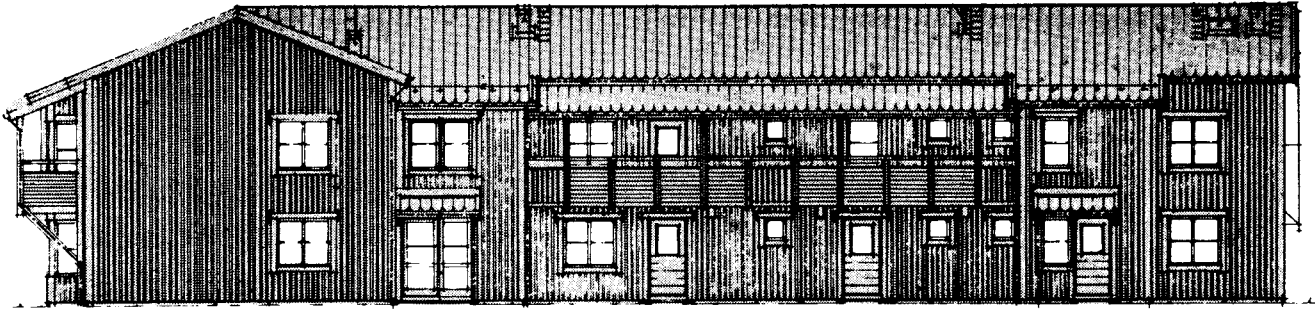
3 rum och kök
80,0 kvm



Entré i hus D

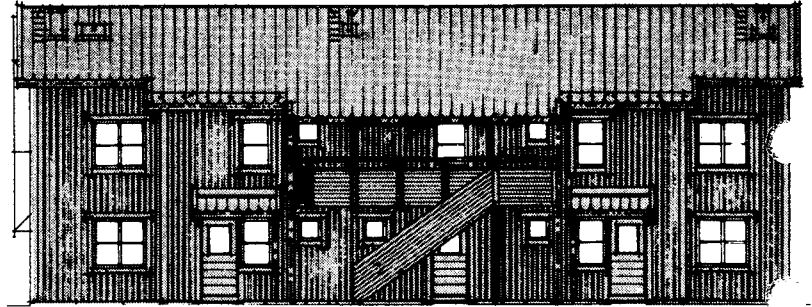


Hus A



Entréfasad mot öster

Hus B



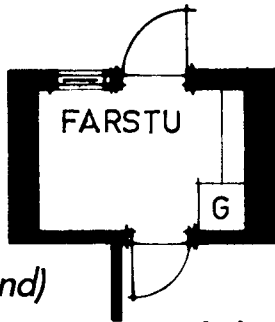
Entréfasad

0 1 2 3 4 5m

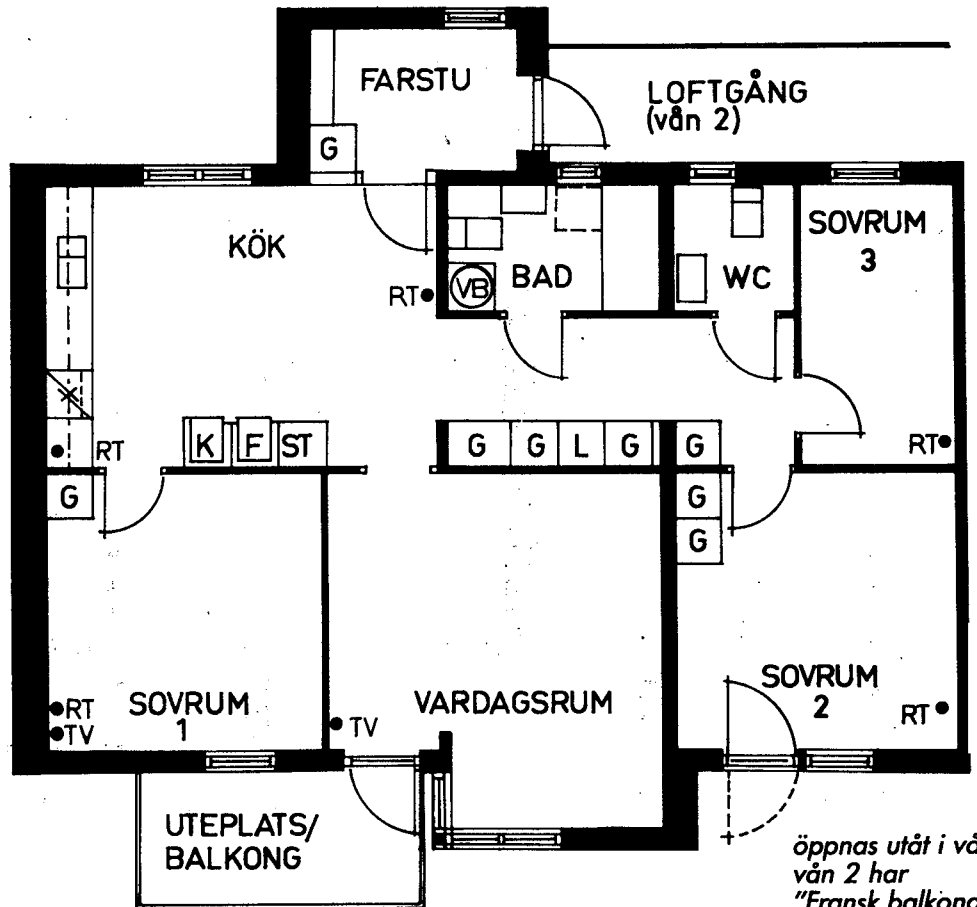
Entré i

vån 1

(även spegelvänd)



4 rum och kök
94,5 kvm



öppnas utåt i vån 1
vån 2 har
"Fransk balkong".

6 st

Finns i hus Lgh nr vån.

A 405 16, 18 1-2

A 505 43 2

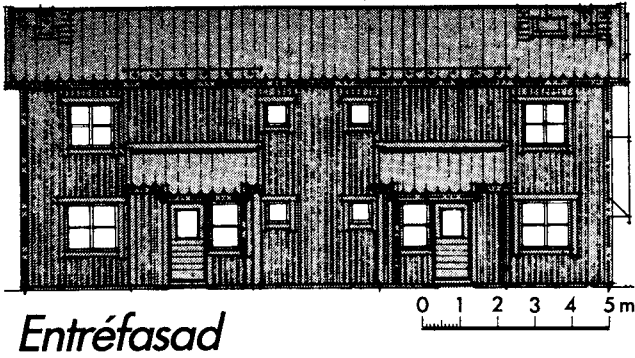
B 402 3 1*

B 407 21 1*

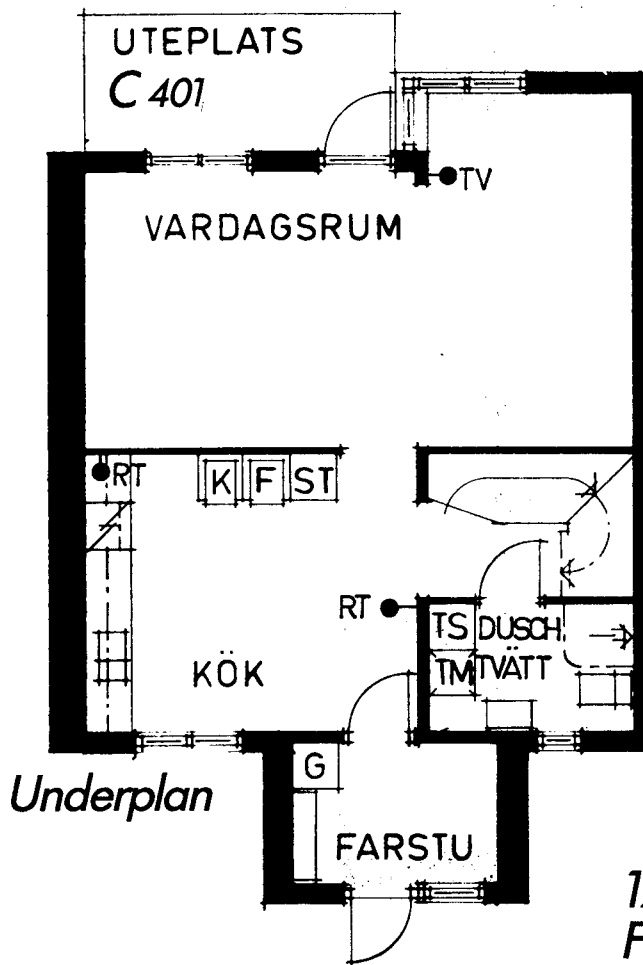
B 502 30 1*

* spegelvända

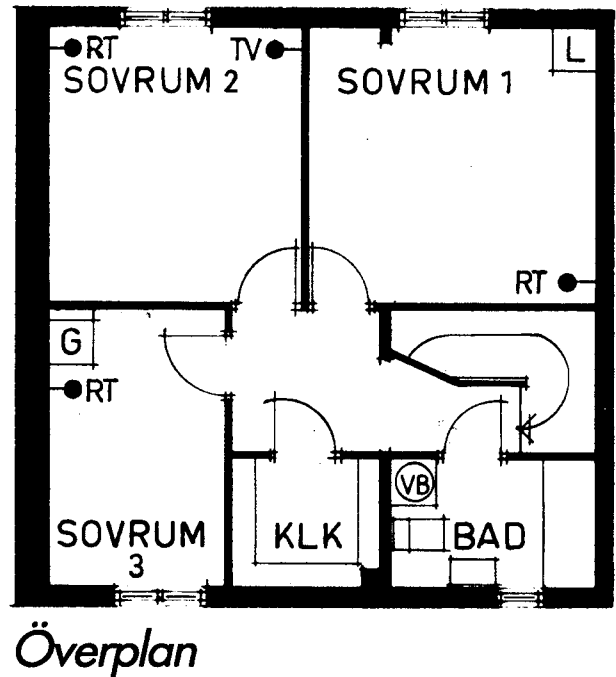
Hus C



Anm. Endast husgrupp C 401 har uteplats på baksidan. Övriga har uteplats vid entré på södersidan. På baksidan endast gräsyta.



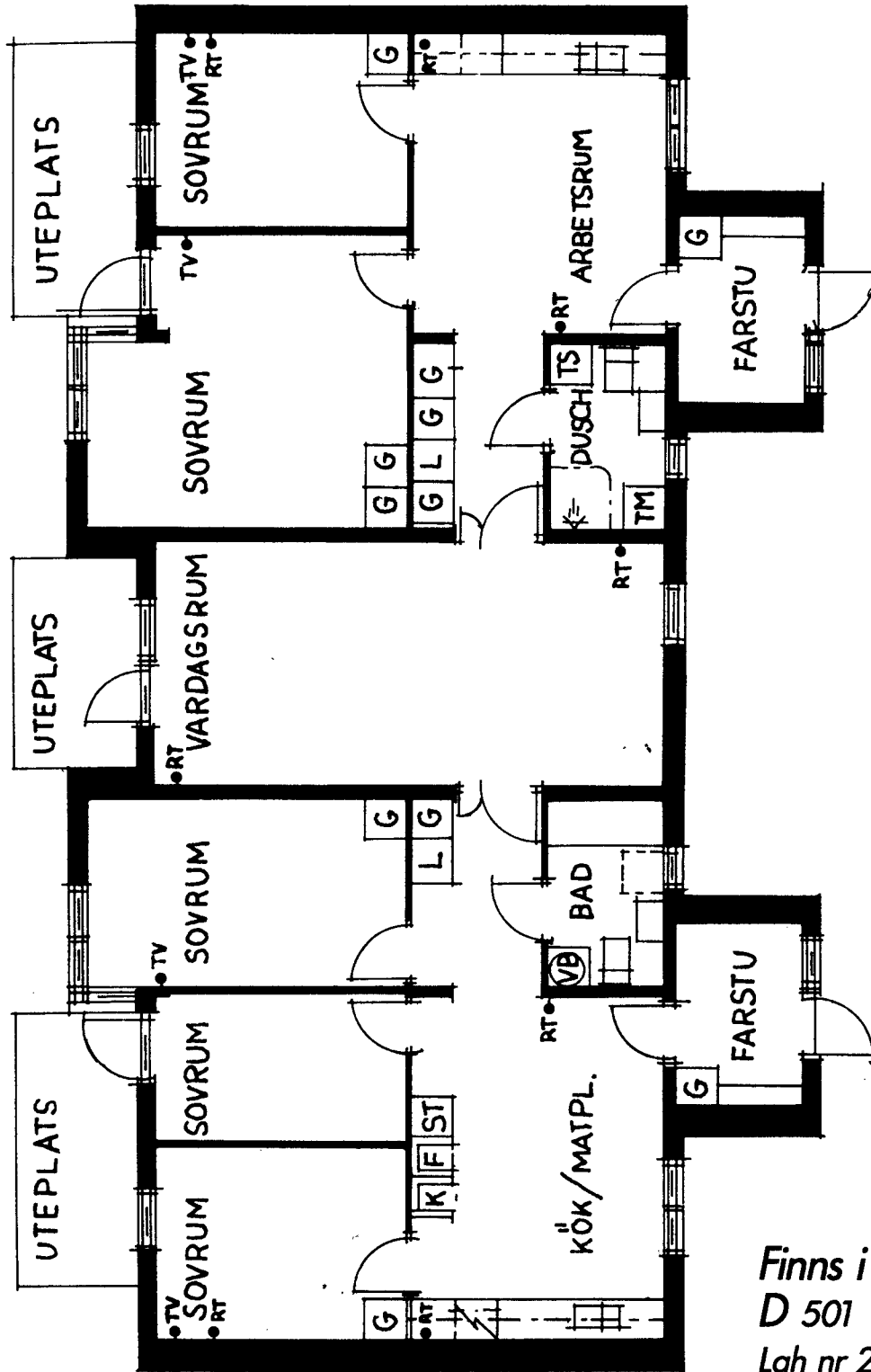
4 rum och kök
114,5 kvm



12 st Finns i hus	Lgh nr
C 401	1, 2
406	19, 20
408	25, 26
409	27, 28
504	36, 37
506	47, 48

STORFAMILJSLÄGENHET

7 rok 156,5 kvm

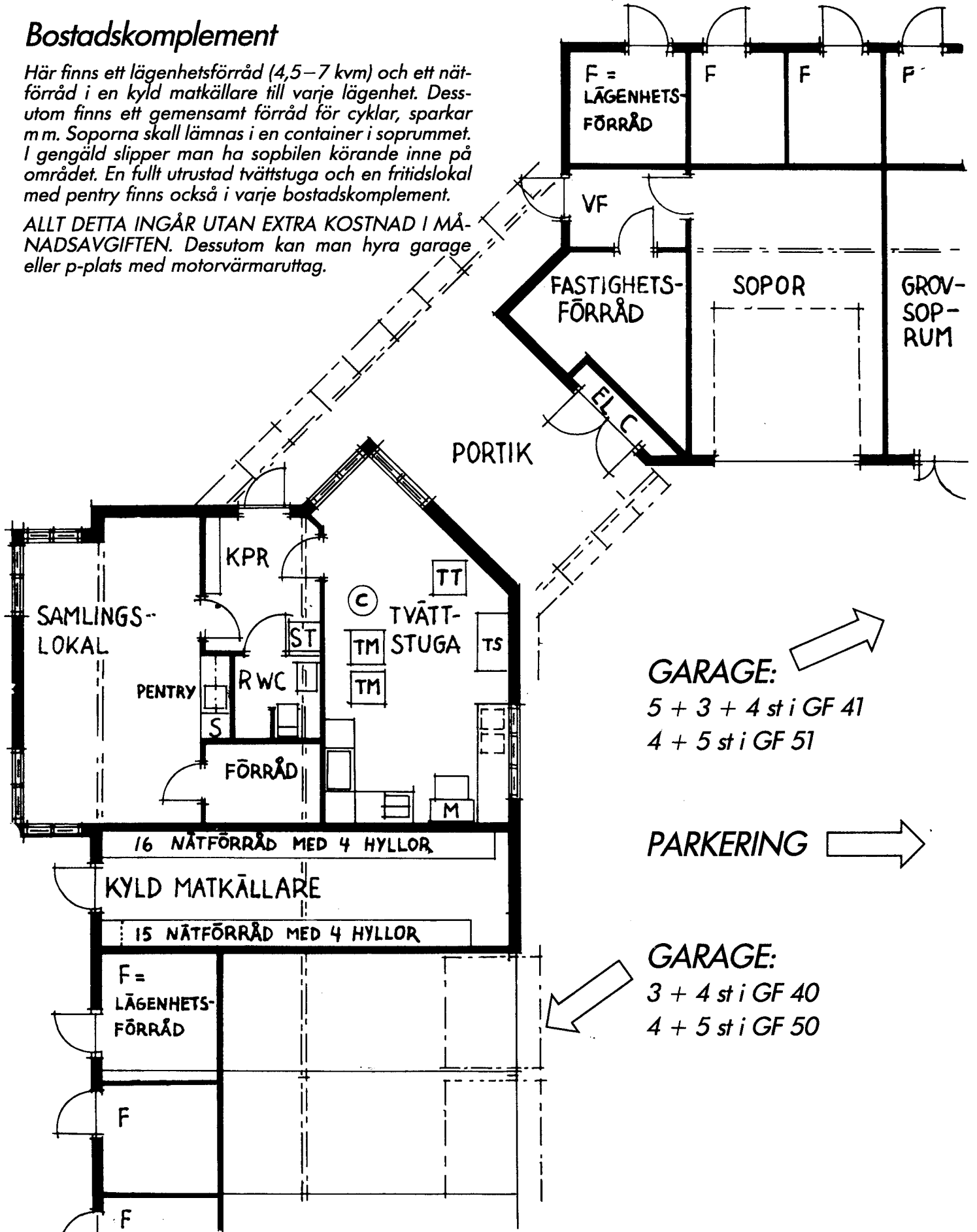


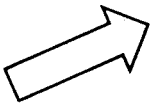
Finns i hus
D 501
Lgh nr 29

Bostadskomplement

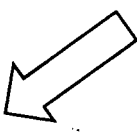
Här finns ett lägenhetsförråd (4,5–7 kvm) och ett nätförråd i en kyld matkällare till varje lägenhet. Dessutom finns ett gemensamt förråd för cyklar, sparkar m.m. Soporna skall lämnas i en container i soprummet. I gengäld slipper man ha sopbilen körande inne på området. En fullt utrustad tvättstuga och en fritidslokal med pentry finns också i varje bostadskomplement.

ALLT DETTA INGÅR UTAN EXTRA KOSTNAD I MÅNADSAVGIFTEN. Dessutom kan man hyra garage eller p-plats med motorvärmarruttag.



GARAGE: 
 5 + 3 + 4 st i GF 41
 4 + 5 st i GF 51

PARKERING 

GARAGE: 
 3 + 4 st i GF 40
 4 + 5 st i GF 50

Hur ser bostaden ut?

Lägenheterna är inte "flexibla", dvs de är inte byggda så att det finns möjlighet att flytta väggar, ändra på storleken eller annat.

Inredning, utrustning, material och färger

Allmänt:

Plastmatta på golven i samtliga rum utom vardagsrum, som har eklamell.

Tapeter i prisgrupp 7 på väggarna. I våtutrymmen är väggarna målade ovanför kaklet. Övriga utrymmen enbart målade.

Samtliga tak är vitmålade.

Gardinstånghållare på vägg i alla rum.

Centralantenn, TV och radioanslutning.

Telefonuttag.

Alla lister, socklar och dörrfoder är av trä.

I hustyp C invändig trappa av trä med räcke, ledstång och spalje samt plastmatta på planstegen.

Till lägenheter utan brevkast i dörren hör brevlåda av plast.

Fönsterbänkar av spånskiva med vit plastlaminatbeläggning.

Kök:

Spis med 4 plattor, värmeskåp, ugn med grillelement, löstagbart hällskydd, tippspärr. Spiskåpa med belysning. Kyl- och svalsåp (300 l), frysskåp (300 l). Plats för diskmaskin finns, om ett av bänkskåpen under diskbänken tas bort. Förberedelser är gjorda för anslutning av el, vatten och avlopp. Stänkskydd av 2 skift kakel samt trälist över spis, diskbänk och bredvidliggande bänk. Bakom spis ytterligare 3 skift kakel. Rostfri diskbänk. Pappersrullhållare. Belysning i tak samt över diskbänk. Jordade eluttag över bänken och vid matplats. Skåpluckor, spis, kyl och frys är vita.

Kokvrå:

Kompaktök Atlas Trinette med två kokplattor, över-skåp och kylskåp med köldfack (95 l). 2 skift kakel samt trälist över diskbänk. Pappersrullhållare. Belysning i tak samt ovanför diskbänken. Jordat eluttag.

Badrum:

Badkar, fällbar torkställning över badkar, stödhandtag, badrumsskåp, varmvattenberedare, belysning i tak och över tvättställ. Tvättställ, WC, spegel över tvättställ, toalettpappershållare, handdukhängare och klädkrok. Förberett för tvättmaskin. (Utom hustyp C som har tvätt o duschrumb) 8 skift kakel, vid badkar 14 skift.

WC/dusch (additionslägenhet):

14 skift kakel vid duschplats. Dusch med draperiskena och tvålorg. Tvättställ, WC, 4x3 skift kakel och spegel över tvättställ, badrumsskåp, toalettpappershållare, handdukhängare och klädkrok. Belysning i tak och över tvättställ.

WC (4 RK, 94,5 kvm):

Tvättställ, WC. Spegel samt 4 x 3 skift kakel och belysning över tvättställ. Toalettpappershållare, handdukhängare och klädkrok.

Dusch-tvätterum (hustyp C och hus D 501):

Tvättställ, WC, tvättmaskin, torkställning, dusch med draperiskena och tvålorg. 14 skift kakel vid duschplats, 4 x 3 skift kakel över tvättställ. Spegel, toalettpappershållare, handdukhängare, klädkrok, belysning i tak och över tvättställ.

Teckenförklaring:

- TS = Torkställning
- TM = Tvättmaskin
- ☐ = Förberedd plats för tvättmaskin
- ⊕ = Dusch
- ☒ = Spis
- G = Garderob
- L = Linneskåp
- ST = Städskåp
- TV = TV- o Radio-uttag
- RT = Telefonjack
- ⊕B = Varmvattenberedare
- KLK = Klädammare
- K = Kyl/Sval-skåp
- F = Frysskåp